

別 添

西紋別地区広域ごみ処理施設最終処分場建設工事

工事設計概要書

※ 本工事設計概要書は、最終処分場の公募型指名競争入札に係る特定建設工事共同企業体の結成にあたっての参考として、当該工事の概要を示すものです。
したがって、2月初旬に予定している設計図書の公開の際に、設計内容・仕様・数量等の変更等もありえることを承知願います。

平成 23 年 1 月

西紋別地区環境衛生施設組合

第1章 計画概要

第1節 予定する工事名称

西紋別地区広域ごみ処理施設最終処分場建設工事

第2節 予定する工事場所

紋別市新生 224番地1、227番地、228番地

第3節 予定する工事期間

契約締結日の翌日から平成24年12月31日まで

第4節 工事範囲

本工事は、最終処分場本体および関連施設・設備の工事であり、各種試験・検査に合格した後、直ちに操業可能な状態において引渡しを行うまでの一切の工事である。

第5節 工事概要

1	土工事	1式
2	貯留構造物工事	1式
3	地下水集排水施設工事	1式
4	遮水工事	1式
5	雨水集排水施設工事	1式
6	浸出水集排水施設工事	1式
7	埋立ガス処理施設工事	1式
8	被覆施設工事	1式
9	洗車設備工事	1式
10	道路設備工事	1式
11	門・困障工事	1式
12	その他施設工事	1式
13	浸出水処理施設工事	1式

第2章 工事概要

1. 土工事	1 式
1) 土工事		
掘削	: 土砂	約 34,000 m ³
	: 軟岩	約 54,000 m ³
盛土	平均施工幅 W<4.0m	約 700 m ³
運搬工	: L<1.0km 以内、土砂	約 33,000 m ³
	: L<1.0km 以内、軟岩	約 54,000 m ³
	: L<0.3km 以内、土砂	約 800 m ³
敷き均し		約 91,000 m ³
2) 法面工事		
切土法面整形	土砂	約 1,000 m ²
	軟岩	約 200 m ²
盛土法面整形		約 300 m ²
種子吹付け (切土部・盛土部)		1 式
2. 貯留構造物工事	1 式
1) コンクリート工	約 12,000 m ³
コンクリート打設工		
型枠工		
仮設工		
2) 鉄筋工	約 800 t
鉄筋加工組立		
鉄筋運搬工		
3. 地下水集排水施設工事	1 式
1) 地下水集排水工		
幹線部	有孔ダブルポリエチレン管 φ200mm	約 30 m
枝線部	有孔ダブルポリエチレン管 φ150mm	約 500 m
土工 (掘削、埋戻し)		1 式

4. 遮水工事 1 式

1) 遮水シート工

底面部 約 3,200 m²

不織布 (t =10mm)

MDPE (t =1.5mm)

不織布 (t =10mm)

アスファルト系シート (t =4.0mm)

側壁部 約 2,400 m²

不織布 (t =10mm)

アスファルト系シート (t =4.0mm)

2) シート固定工 1 式

3) 保護土 t=0.50m 1 式

4) 漏水検知システム 1 式

5. 雨水集排水施設工事 1 式

1) U型側溝 1 式

PU1 型 300B

2) 自由勾配側溝 1 式

縦断用(T-25) B300-H300~H1000

調整コンクリート

2) 横断管渠 1 式

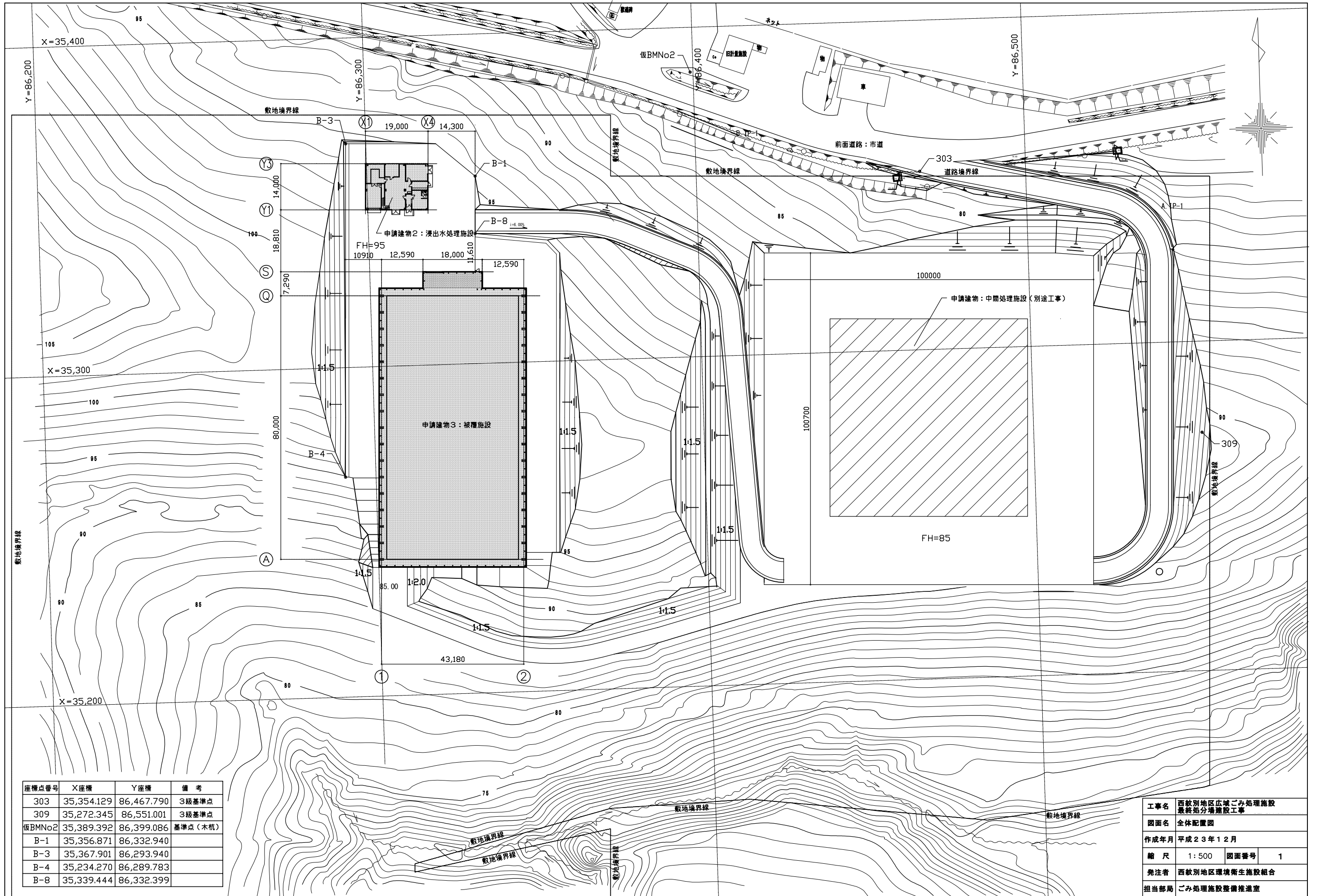
3) 集水枿 1 式

4) 1号組立人孔 1 式

5) ふとん籠工 1 式

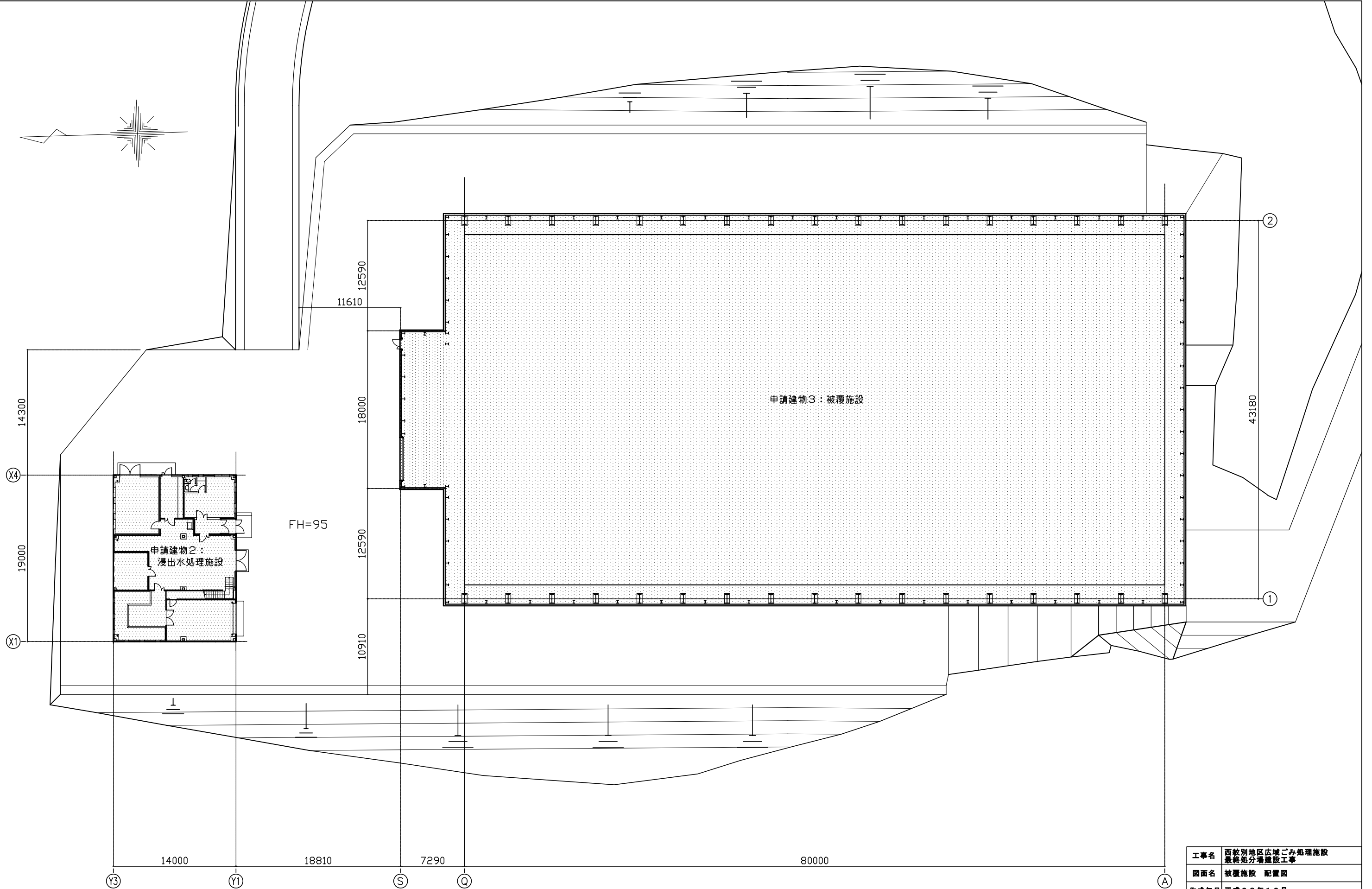
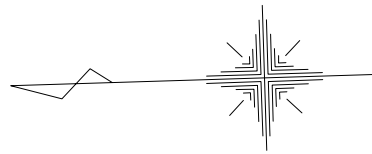
6. 浸出水集排水施設工事	1 式
1) 集排水管		
幹線	有孔ホ°リフレクタ°ブル管 φ300 . . .	約 80 m
躯体貫通部	無孔ホ°リフレクタ°ブル管 φ300 . . .	約 10 m
枝線	有孔ホ°リフレクタ°ブル管 φ200 . . .	約 200 m
7. 埋立ガス処理施設工事	1 式
1) 法面ガス抜き管	有孔ダ°ブルホ°リフレク管 φ150 . . .	7 箇所
8. 被覆施設工事	1 式
1) 直接仮設工	1 式
2) 土工	1 式
3) 鉄骨工	約 600 t
4) 防水工	1 式
5) 屋根工	約 4,000 m ²
6) 金属工	1 式
7) 左官工	1 式
8) 建具	1 式
9) 塗装工	1 式
10) 内外装工	約 1,000 m ²
11) ホッパークレーン	1 式
9. 道路設備工事	1 式
1) 土工		
掘削工	路盤掘削	約 2,000 m ³
埋戻し工	約 10 m ³
運搬工	L<1.0km 以内、土砂	約 2,000 m ³

2) 舗装工			
表層(密粒度アスコン) t=3cm	約 5,000	m ²
上層路盤(アスコン安定処理) t=5cm	約 5,000	m ²
下層路盤(再生碎石 RC-40) t=15cm	約 5,000	m ²
凍結抑制層 t=60cm	約 3,000	m ³
3) アスカーブ	1	式
4) ガードケーブル	約 200	m
10. 門・囲障工事	1	式
1) ネットフェンス	H=2.0m	約 400	m
2) 両開き門扉	H=2.0m W=6.0m	2	箇所
3) 片開き門扉	H=2.0m W=1.0m	1	箇所
11. その他施設工事	1	式
1) モニタリング井戸		1	基
2) モニタリング柵		2	箇所
3) 階段工		約 25	m
12. 浸出水処理施設工事	1	式
1) 建築工事		1	式
2) 機械設備工事		1	式
3) 配管設備工事		1	式
4) 電気計装設備工事		1	式
5) 試運転・調整		1	式
14. 準備工事	1	式
1) 除根		1	式

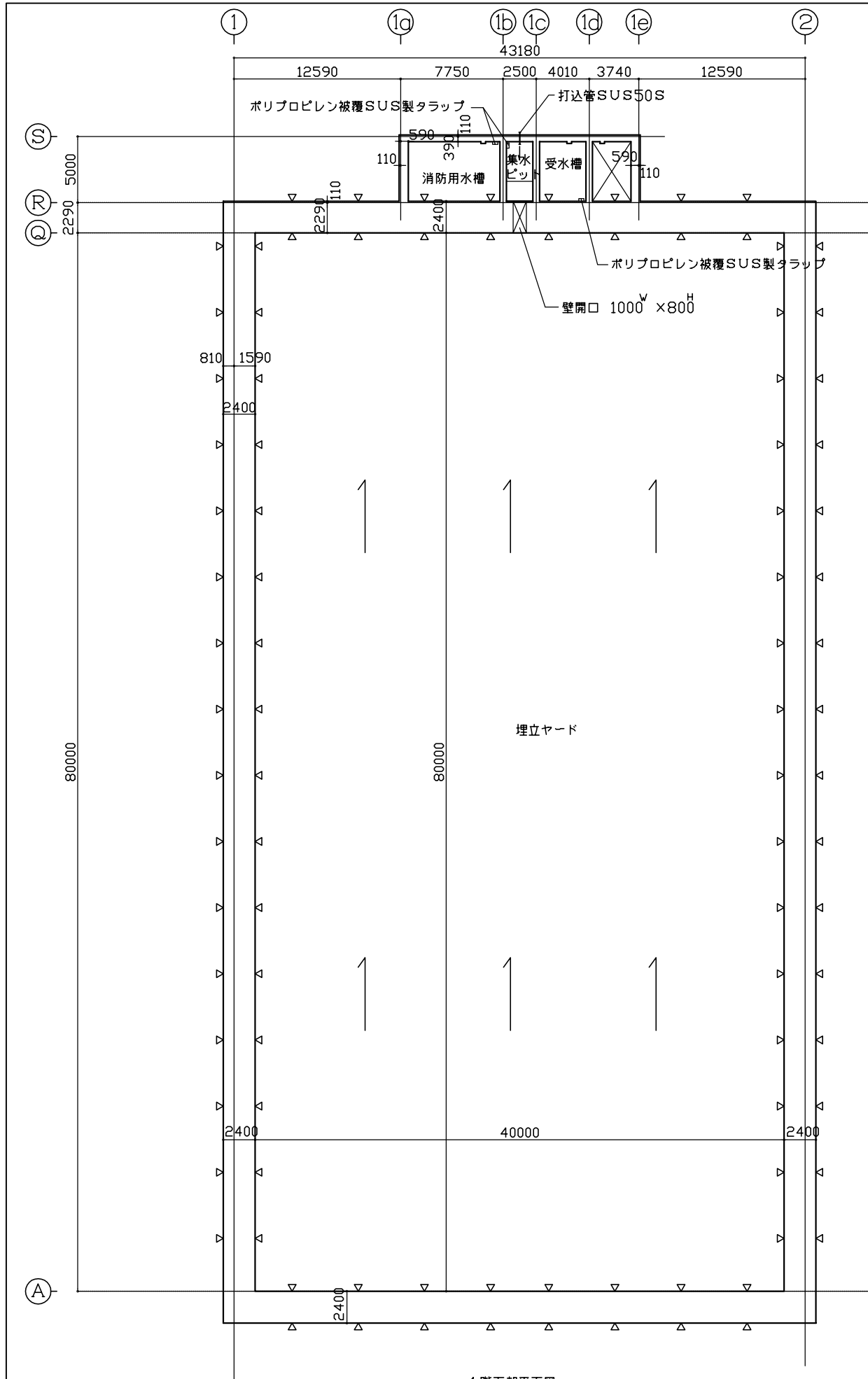


座標点番号	X座標	Y座標	備考
303	35,354.129	86,467.790	3級基準点
309	35,272.345	86,551.001	3級基準点
仮BMNo2	35,389.392	86,399.086	基準点(木杭)
B-1	35,356.871	86,332.940	
B-3	35,367.901	86,293.940	
B-4	35,234.270	86,289.783	
B-8	35,339.444	86,332.399	

工事名	西紋別地区広域ごみ処理施設 最終処分場建設工事		
図面名	全体配置図		
作成年月	平成23年12月		
縮尺	1:500	図面番号	1
発注者	西紋別地区環境衛生施設組合		
担当部局	ごみ処理施設整備推進室		

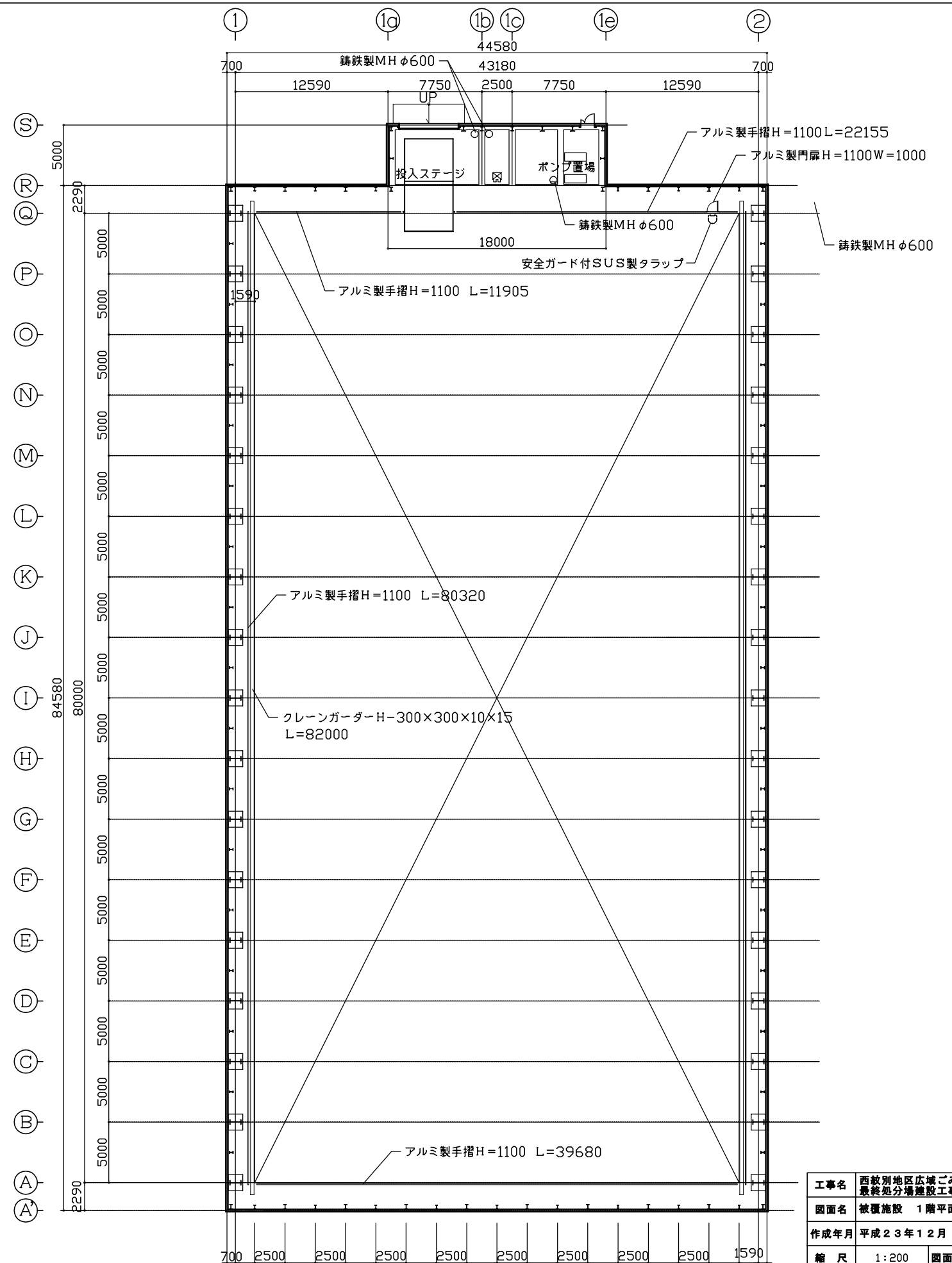


工事名	西紋別地区広域ごみ処理施設 最終処分場建設工事		
図面名	被覆施設 配置図		
作成年月	平成23年12月		
縮尺	1:200	図面番号	2
発注者	西紋別地区環境衛生施設組合		
担当部局	ごみ処理施設整備推進室		



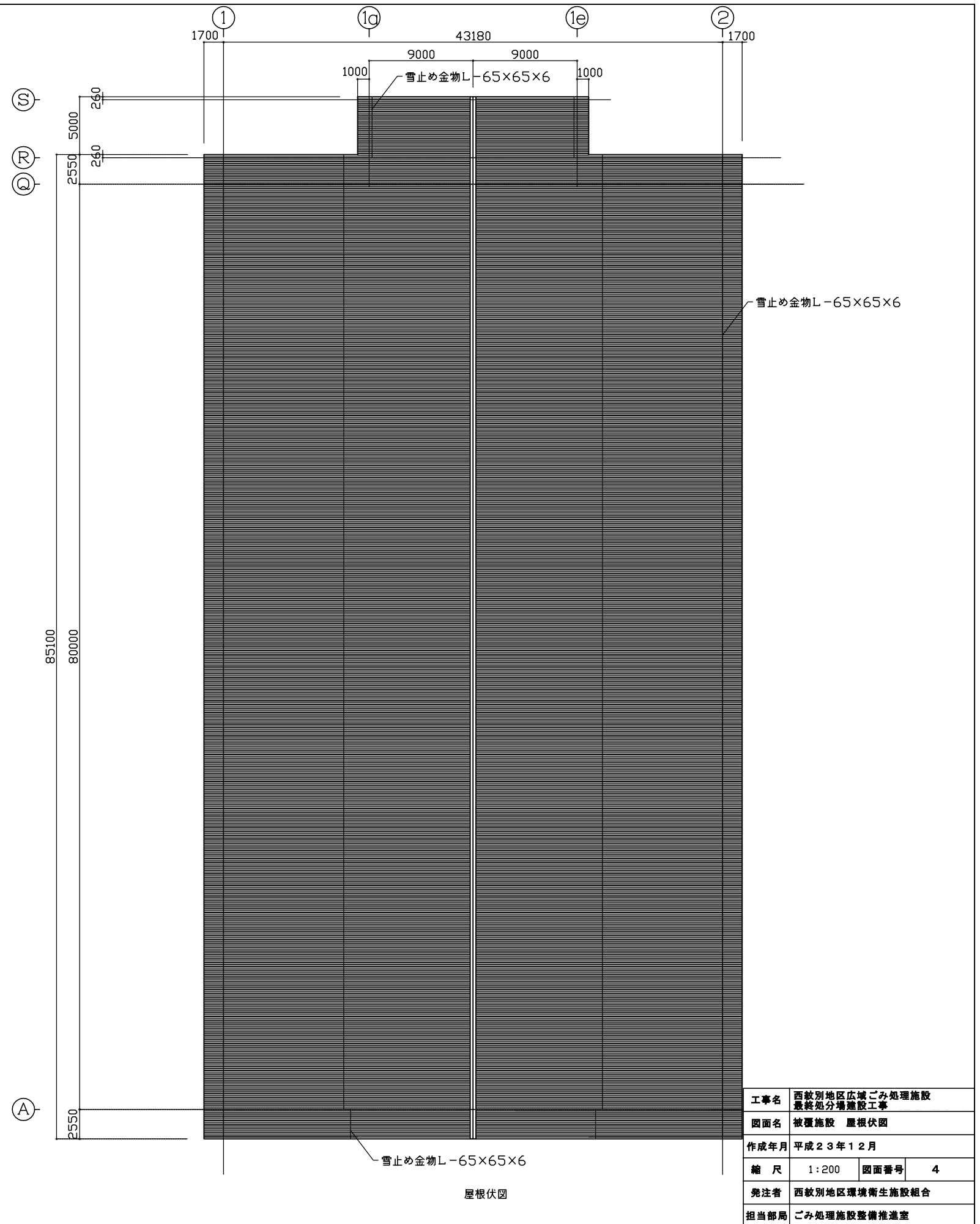
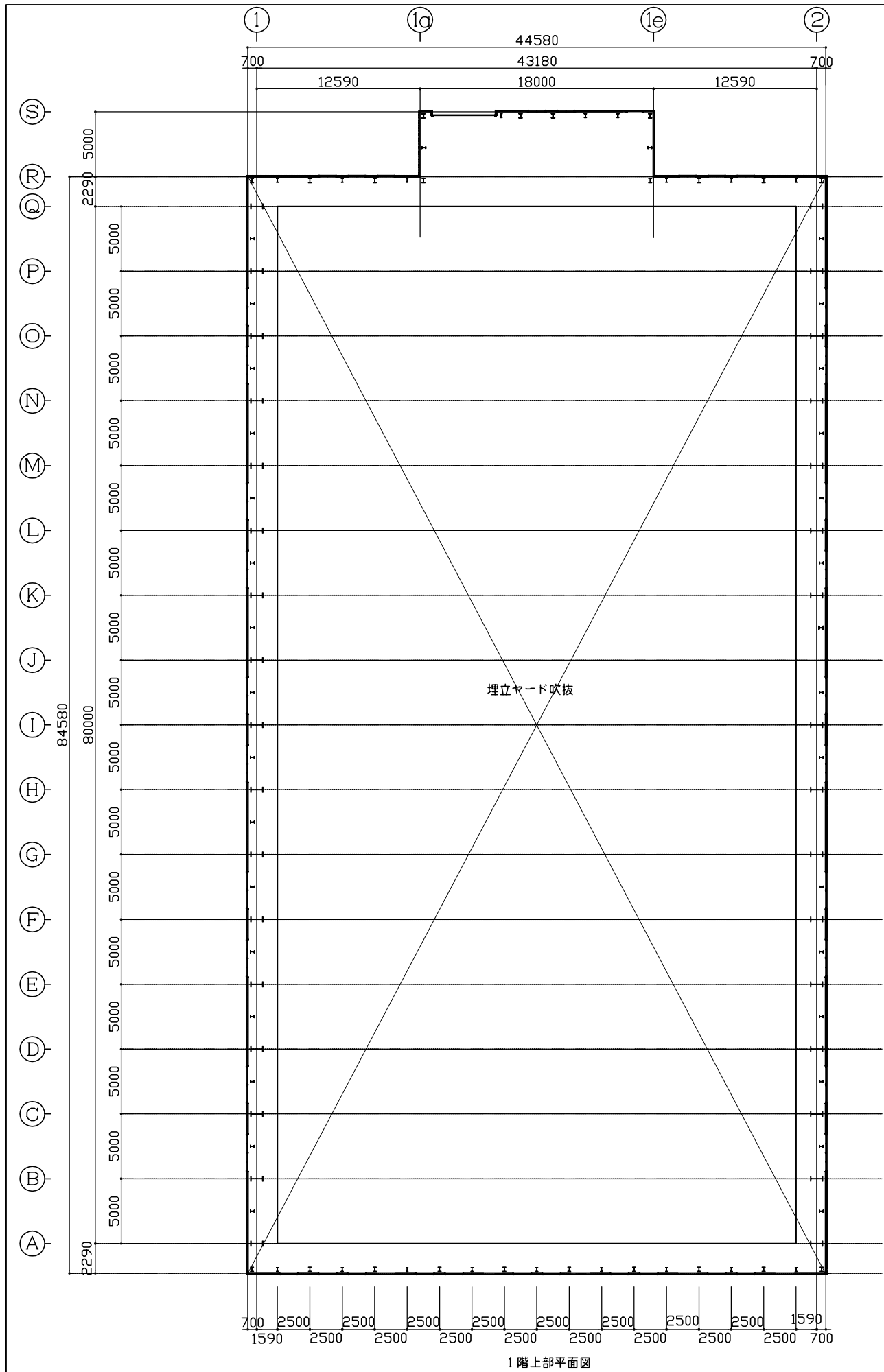
1階下部平面図

▷ : 土木用誘発目地を示す



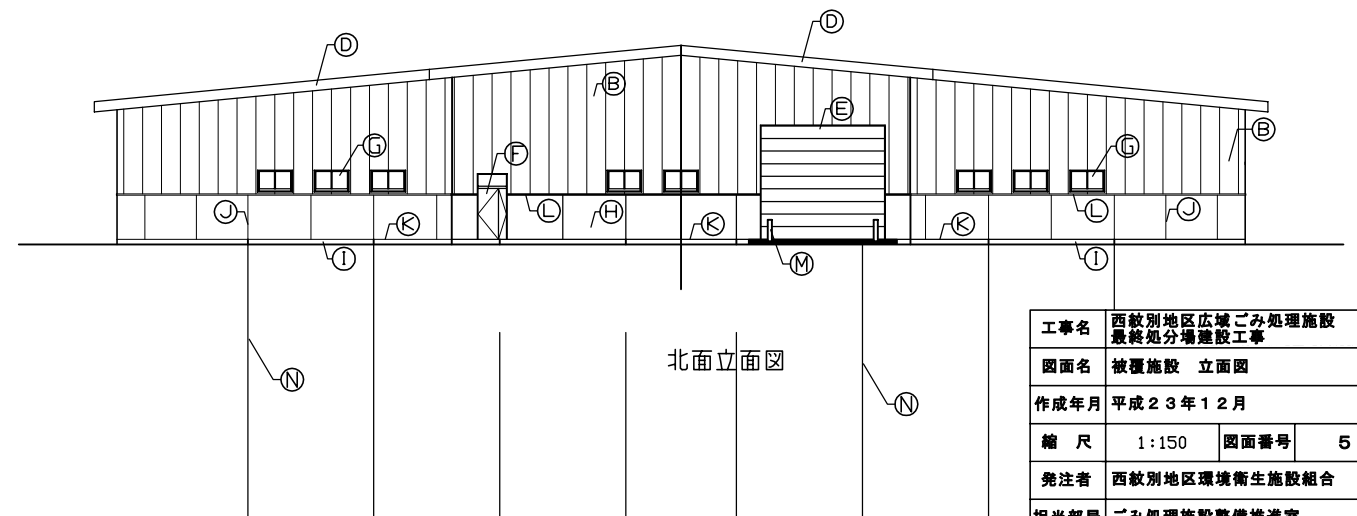
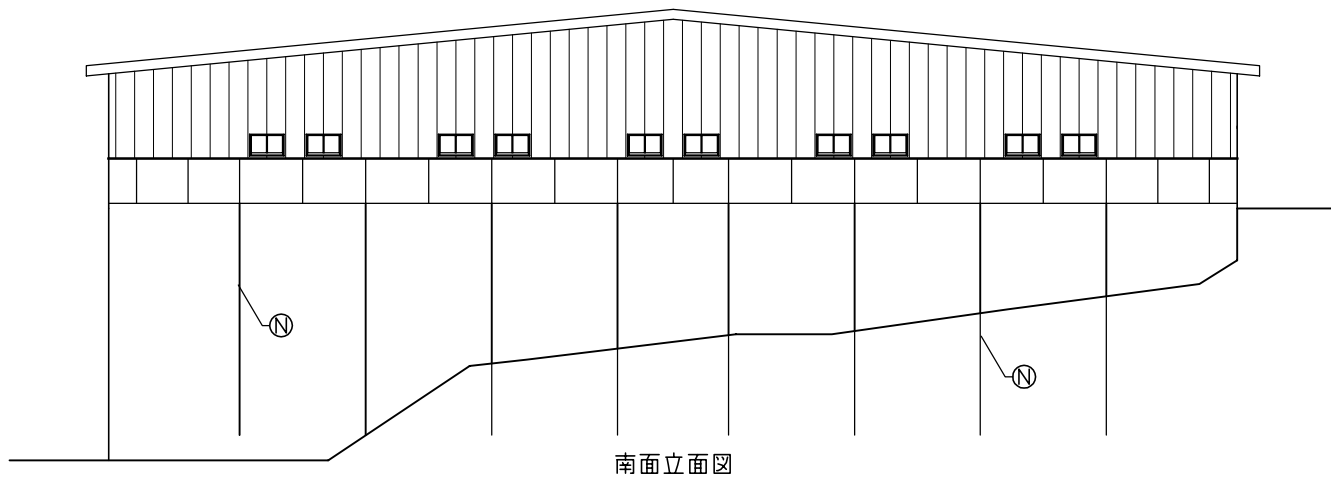
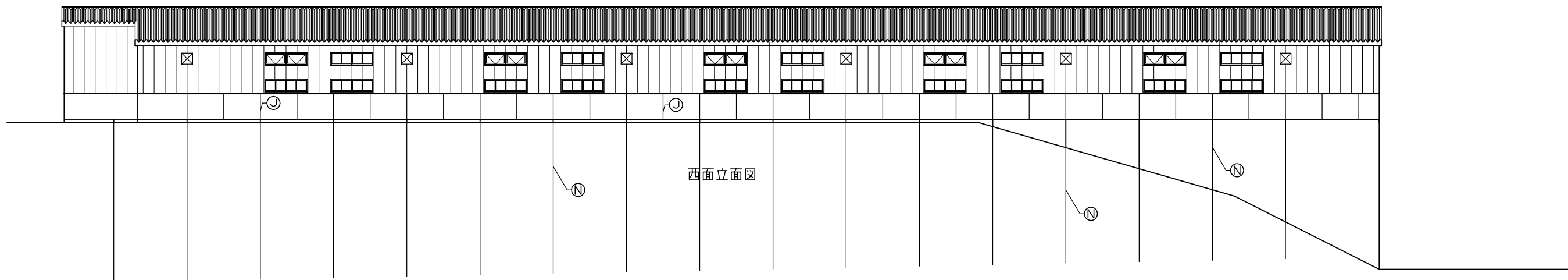
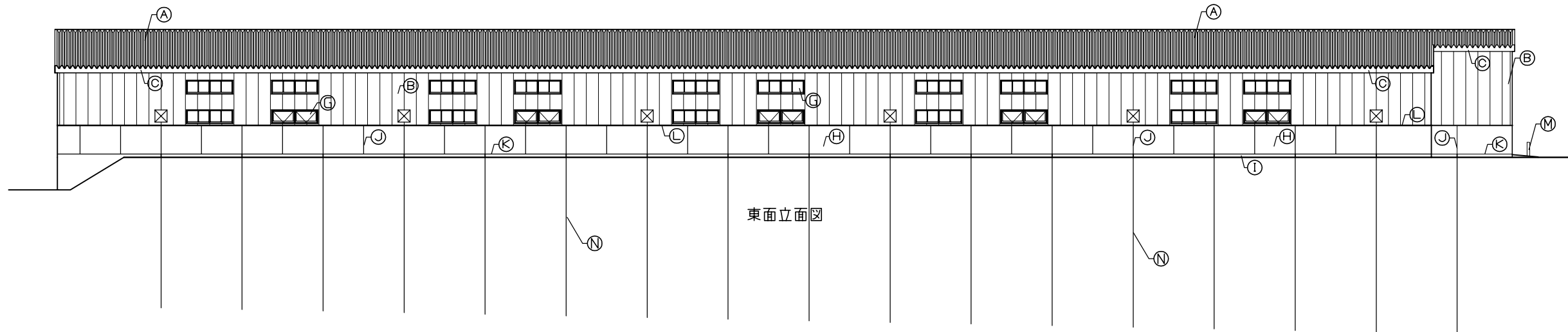
1階平面図

工事名	西紋別地区広域ごみ処理施設 最終処分場建設工事		
図面名	被覆施設 1階平面図		
作成年月	平成23年12月		
縮尺	1:200	図面番号	3
発注者	西紋別地区環境衛生施設組合		
担当部局	ごみ処理施設整備推進室		

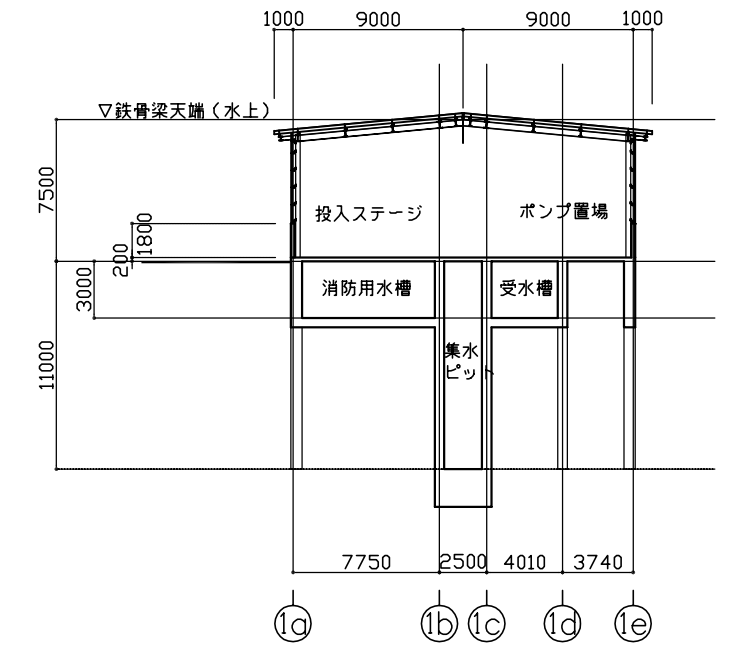
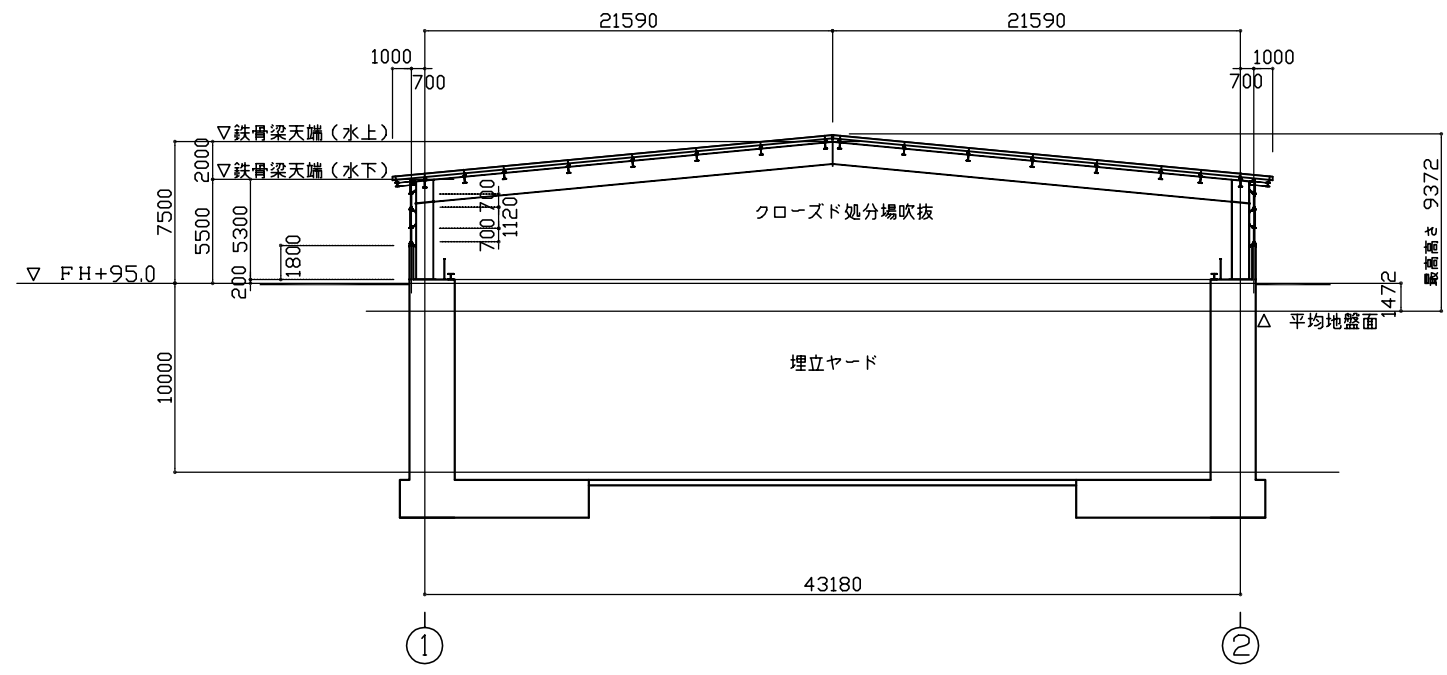
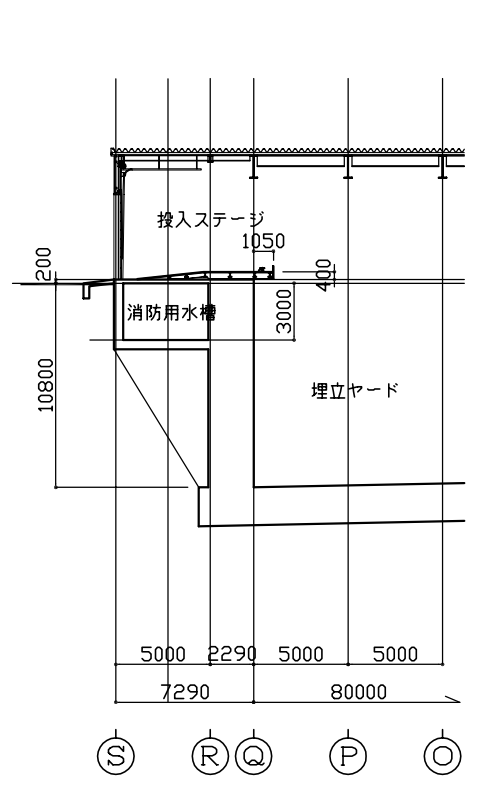
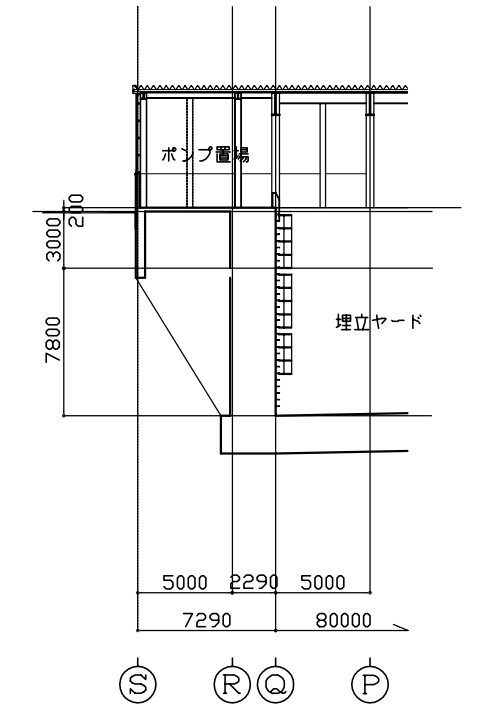
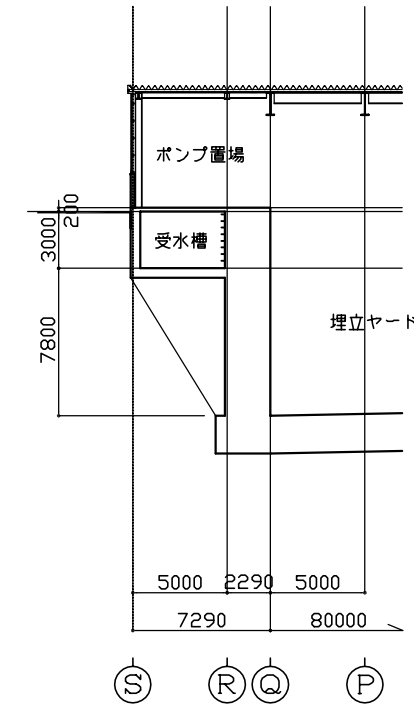
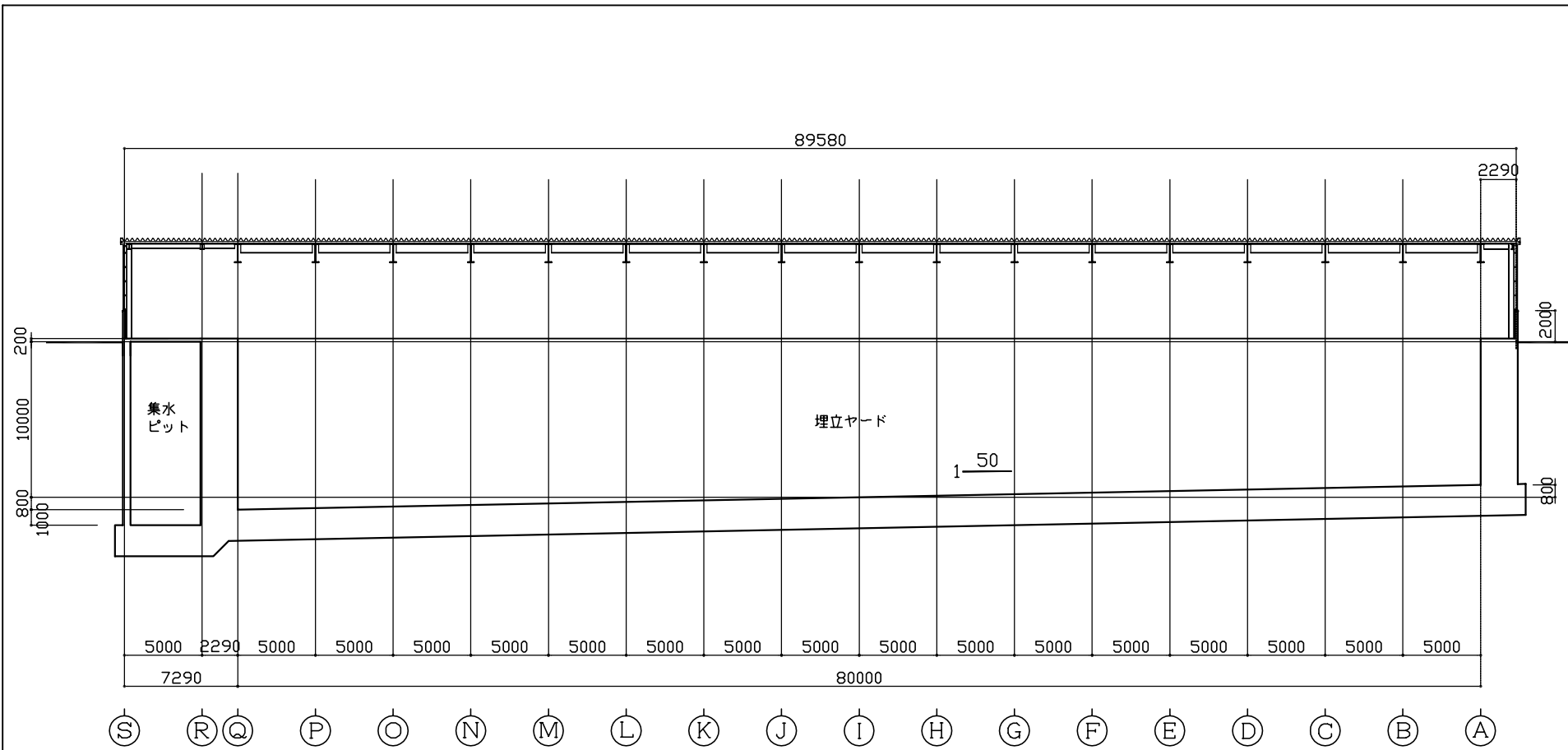


工事名	西紋別地区広域ごみ処理施設 最終処分場建設工事		
図面名	被覆施設 屋根伏図		
作成年月	平成23年12月		
縮尺	1:200	図面番号	4
発注者	西紋別地区環境衛生施設組合		
担当部局	ごみ処理施設整備推進室		

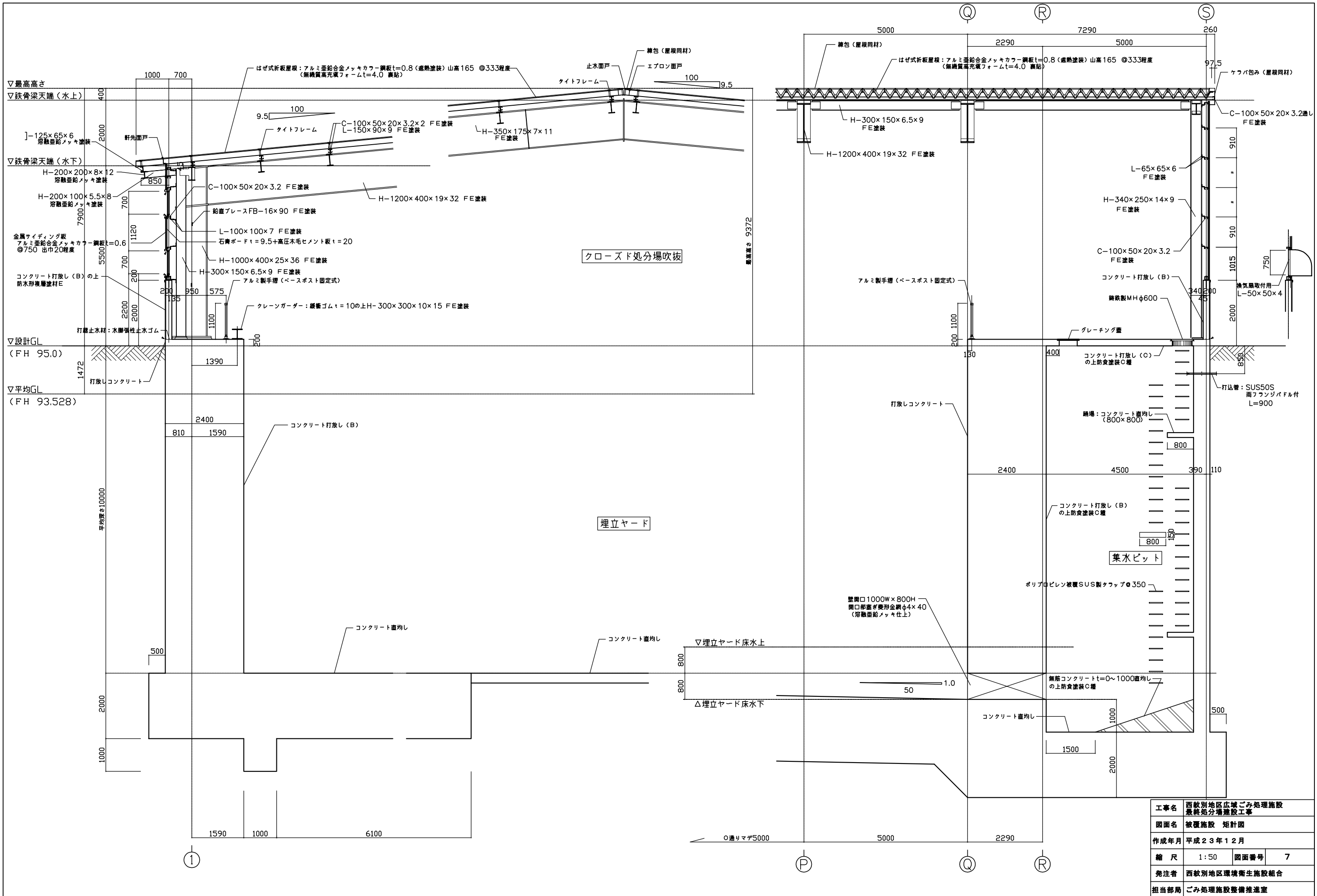
Ⓐ	はげ式折板屋根：溶融アルミ亜鉛合金メッキカラー鋼板 $t=0.8$	①	打放しコンクリート
Ⓑ	金属サイディング板：溶融アルミ亜鉛合金メッキカラー鋼板 $t=0.6$	Ⓧ	誘発目地
Ⓒ	屋根軒先包み（屋根同材）	Ⓚ	打継目地
Ⓓ	屋根妻水切（屋根同材）	Ⓛ	水切金物（壁同材）
Ⓔ	鋼製オーバースライドドア	Ⓜ	衝突防止ポール $\phi 165H=850$ （既製品・リサイクルプラスチック製）
Ⓕ	鋼製上部ランマ付親子フラッシュ扉	Ⓝ	土木用誘発目地
Ⓖ	アルミ製サッシ		
Ⓗ	コンクリート打放し（Ⓑ）の上防水形複層塗材E	ⓧ	換気扇開口：750×750（四方アングルL-50×50×4付）



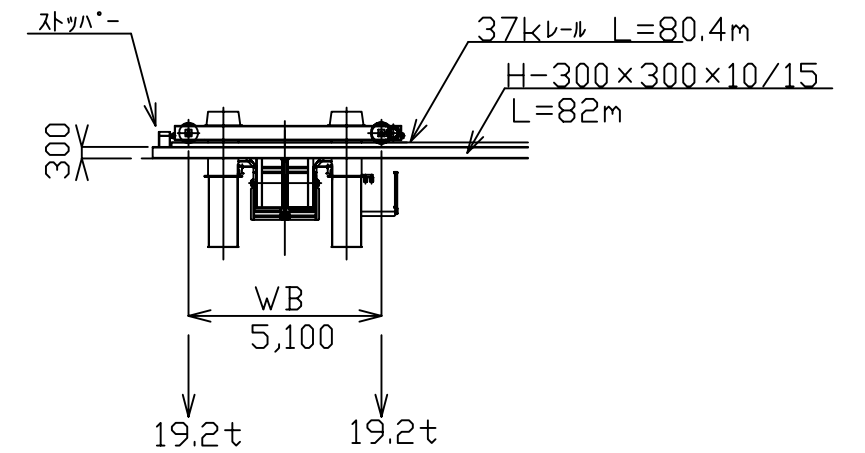
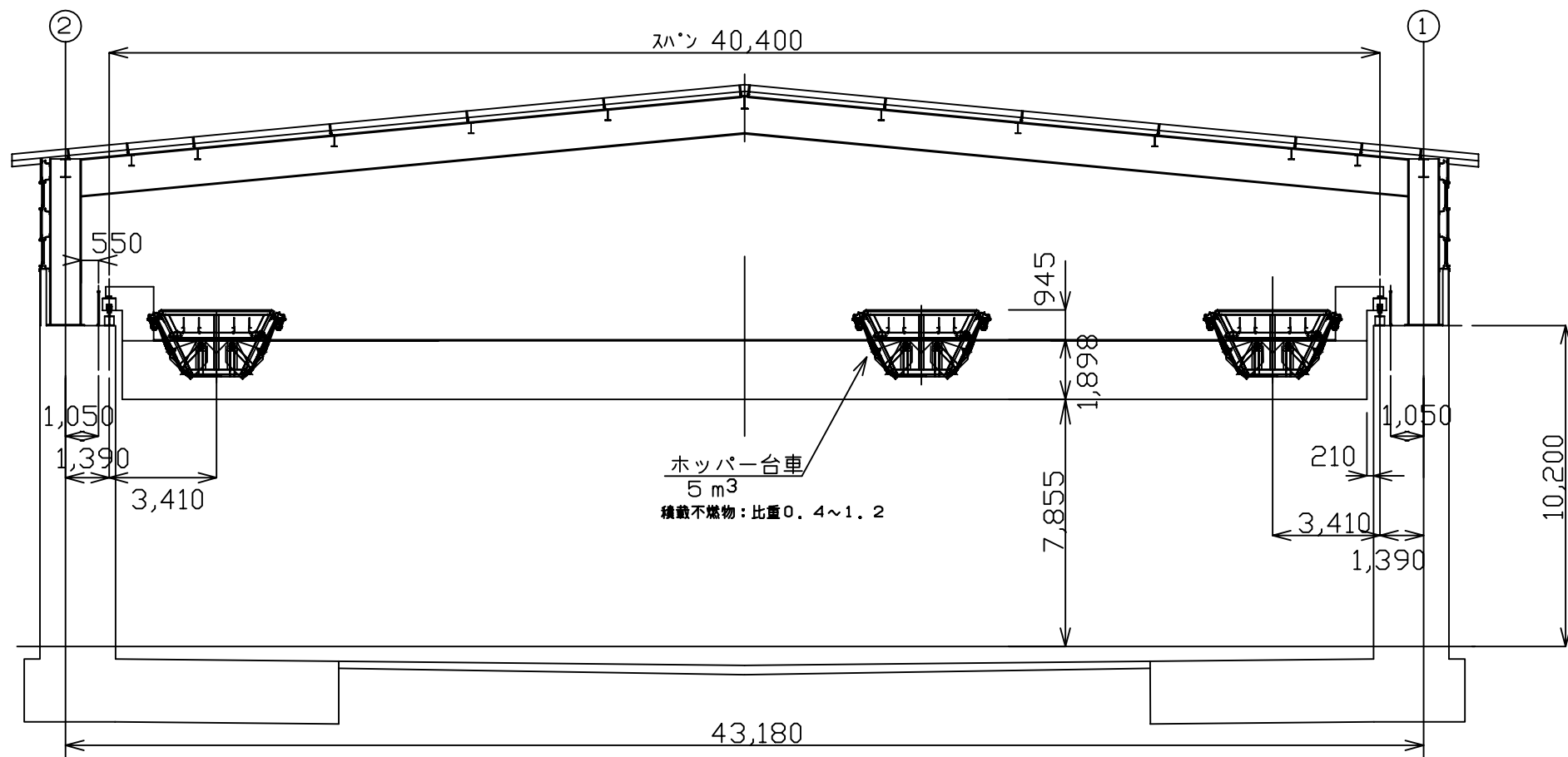
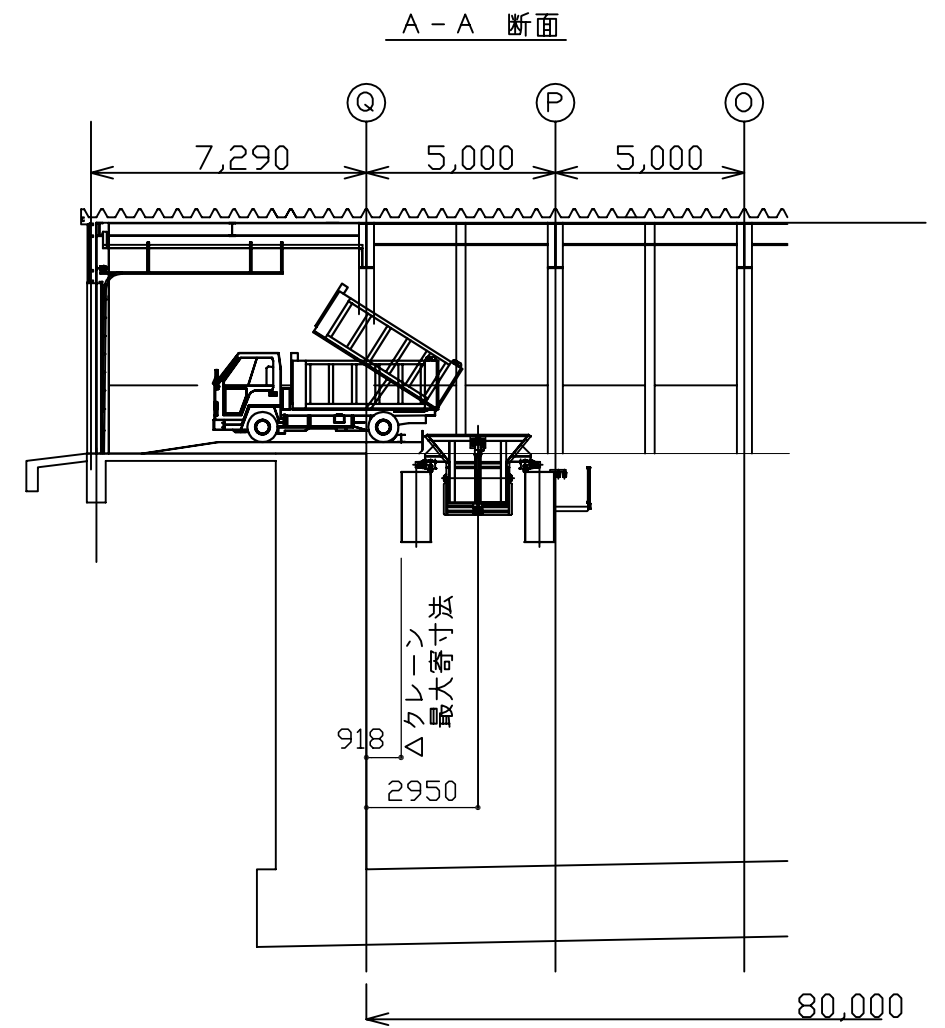
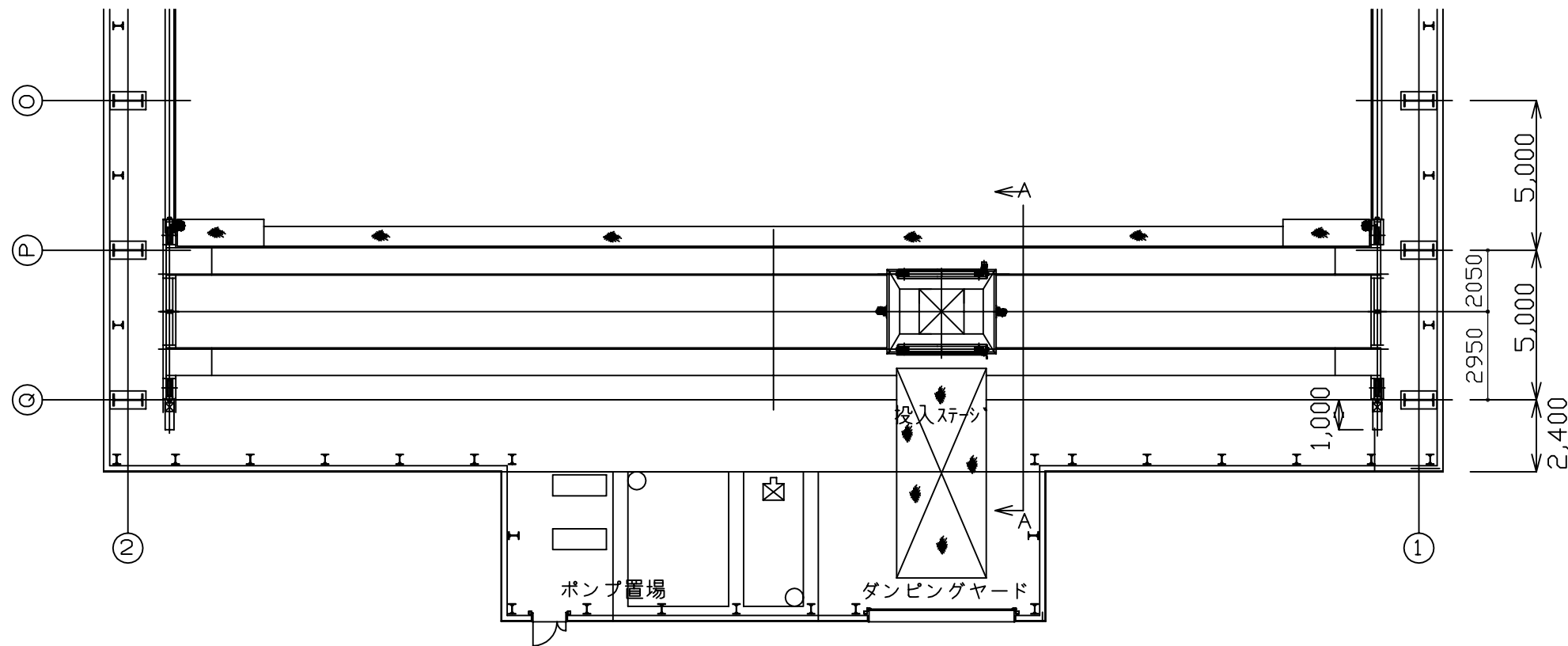
工事名	西紋別地区広域ごみ処理施設 最終処分場建設工事		
図面名	被覆施設 立面図		
作成年月	平成23年12月		
縮尺	1:150	図面番号	5
発注者	西紋別地区環境衛生施設組合		
担当部局	ごみ処理施設整備推進室		



工事名	西紋別地区広域ごみ処理施設 最終処分場建設工事		
図面名	被覆施設 断面図		
作成年月	平成23年12月		
縮尺	1:200	図面番号	6
発注者	西紋別地区環境衛生施設組合		
担当部局	ごみ処理施設整備推進室		

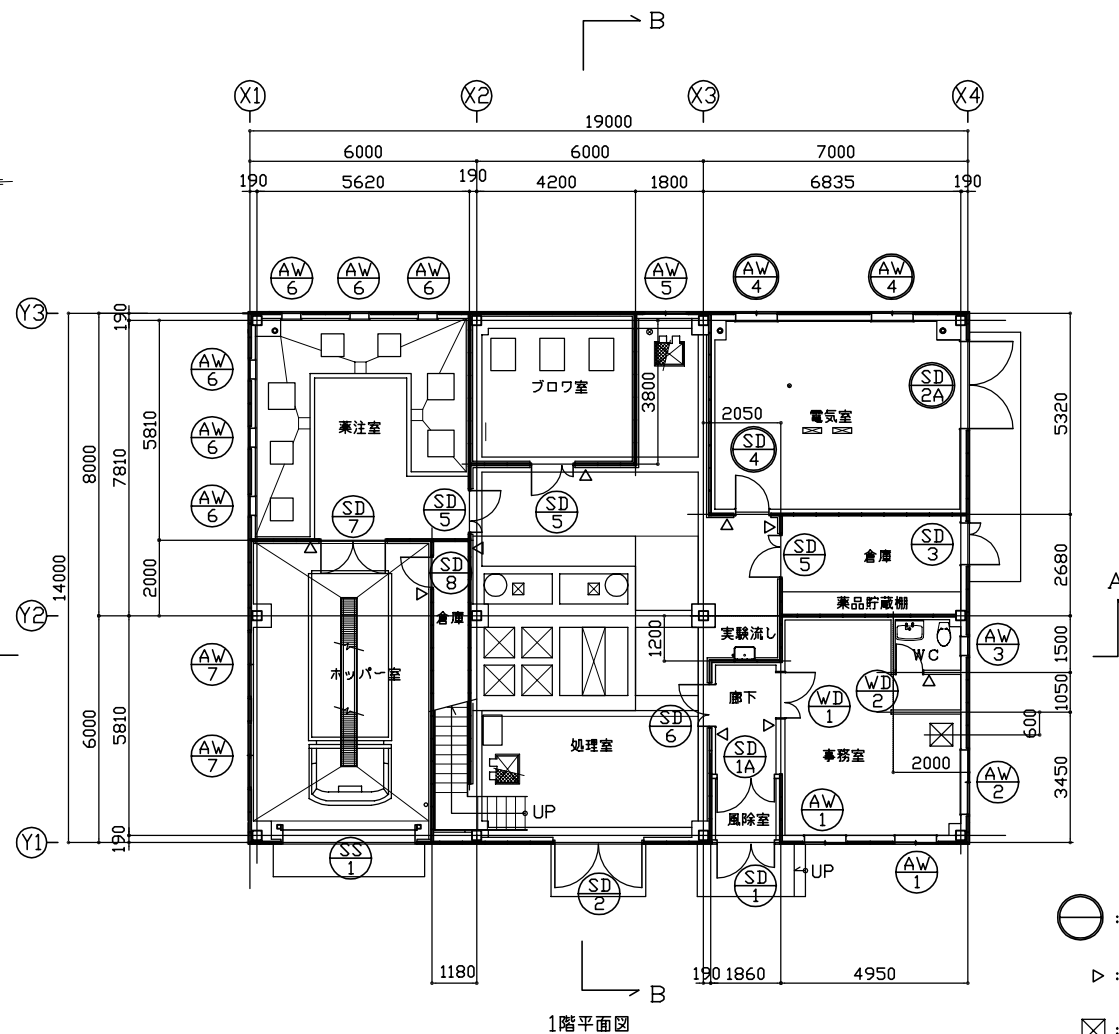
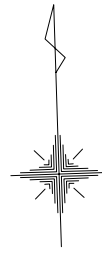


工事名	西紋別地区広域ごみ処理施設 最終処分場建設工事		
図面名	被覆施設 矩計図		
作成年月	平成23年12月		
縮尺	1:50	図面番号	7
発注者	西紋別地区環境衛生施設組合		
担当部署	ごみ処理施設整備推進室		



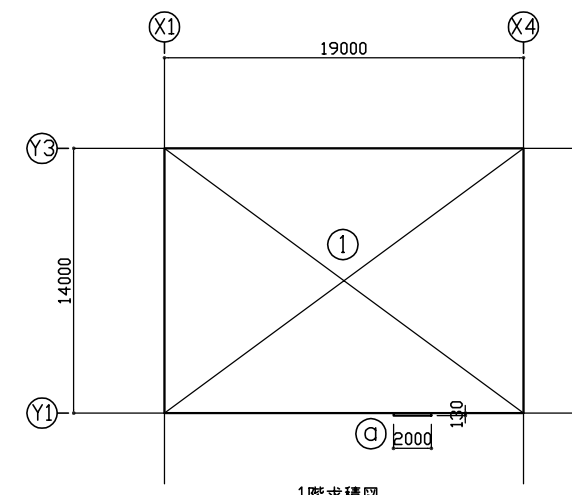
走行用電動機：3.2KW×2台
 横行用電動機：0.75KW×2台
 ホッパー開閉用電動機：0.75KW×2台

工事名	西紋別地区広域ごみ処理施設 最終処分場建設工事		
図面名	被覆施設 ホッパー-クレーン詳細図(参考図)		
作成年月	平成23年12月		
縮尺	1:100	図面番号	8
発注者	西紋別地区環境衛生施設組合		
担当部署	ごみ処理施設整備推進室		



1階平面図

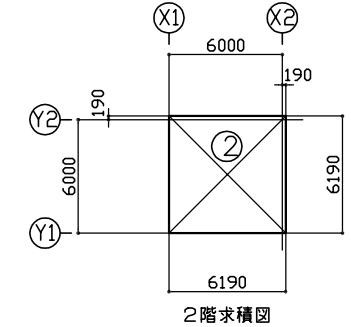
- : 防火設備を示す
- ▷ : 室名札を示す
- ⊠ : 床下点検口を示す



1階求積図

1階求積表		
①	19.00 × 14.00	266.00
◎	2.00 × 0.13	0.26
床面積		
①		266.00m ²
有窓階・無窓階チェック		
有効開口	0.85×1.58×3+0.55×1.58×5+1.52×2=11.41	
	266.00/30=8.87 < 11.41 ∴ 有窓階	

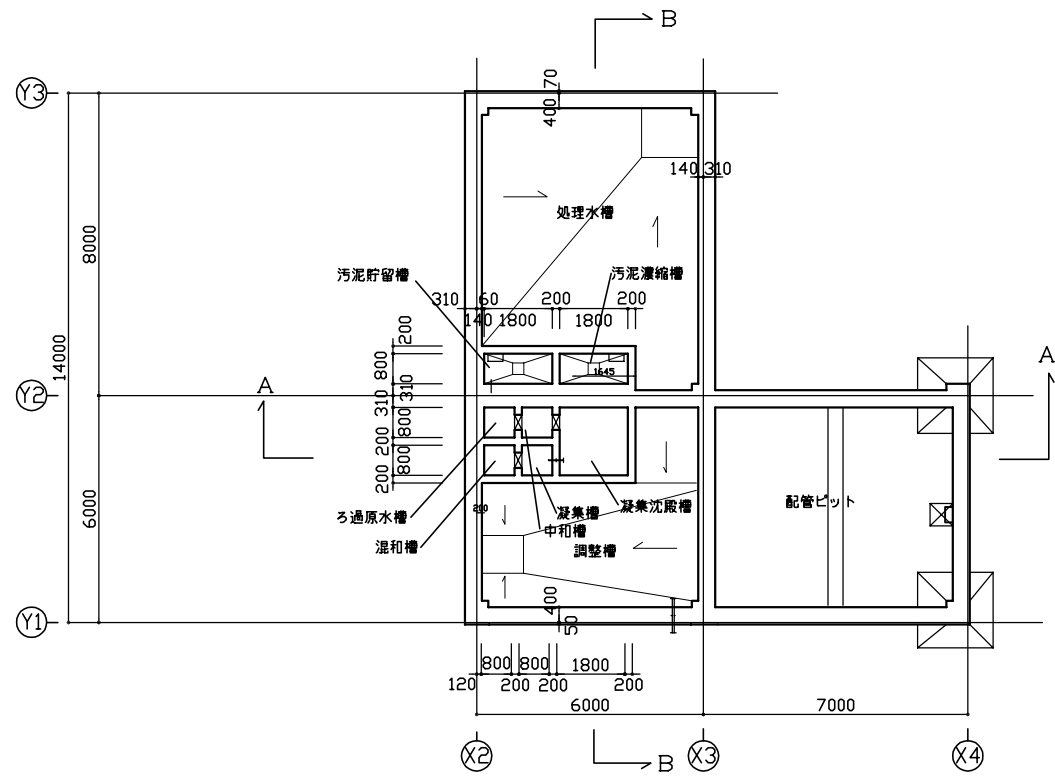
建築面積	① + ◎	266.26m ²
延床面積	① + ②	304.32m ²



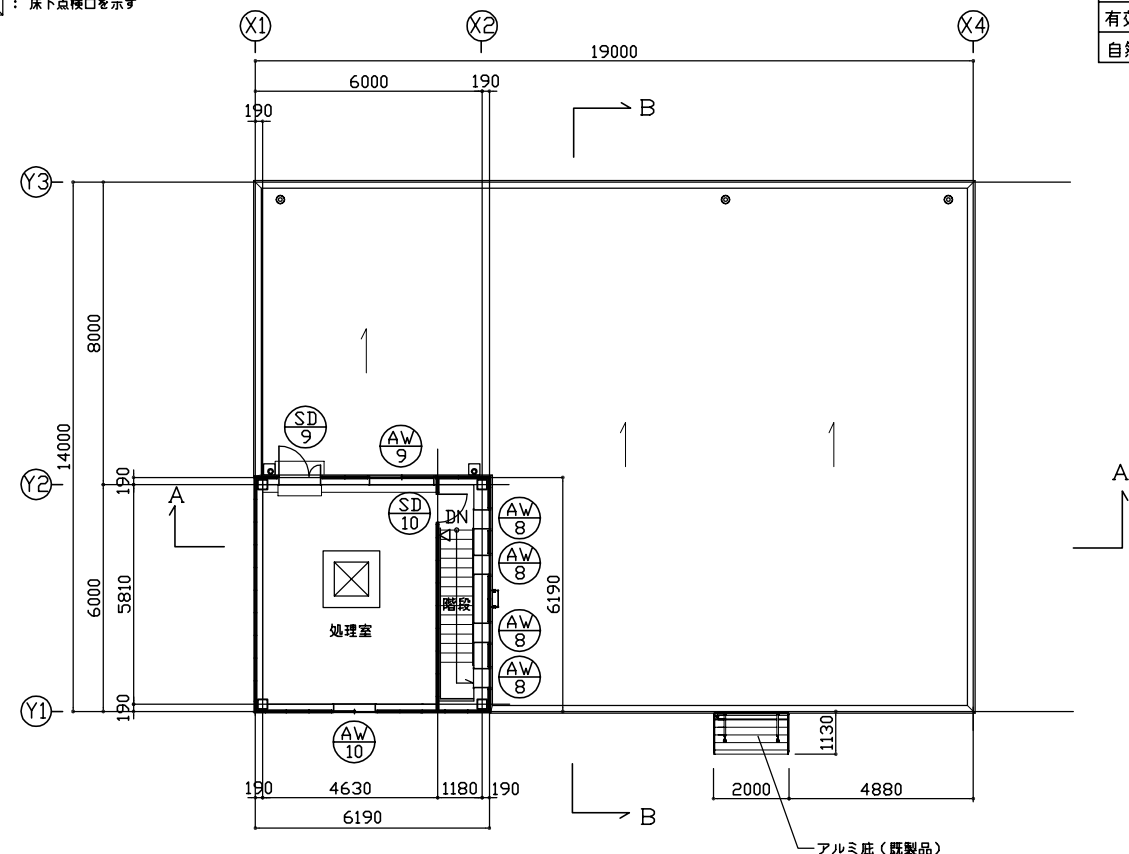
2階求積図

2階求積表		
②	6.19 × 6.19	38.32
床面積		
		38.32m ²
有窓階・無窓階チェック		
有効開口	1.1×2.0+0.85×1.58=3.543	
	38.32/30=1.278 < 3.543 ∴ 有窓階	

事務室の換気・排煙チェック	
面積	4.95×6.0-1.5×2.0=26.70 m ²
必要換気面積	26.70/20=1.335 m ²
有効換気面積	0.869×2+1.343=3.081 m ²
自然換気	1.335 < 3.081 ∴ 自然換気 OK
必要排煙面積	26.70/50=0.534 m ²
有効排煙面積	0.418×2+0.646=1.482 m ²
自然排煙	0.534 < 1.482 ∴ 自然排煙 OK

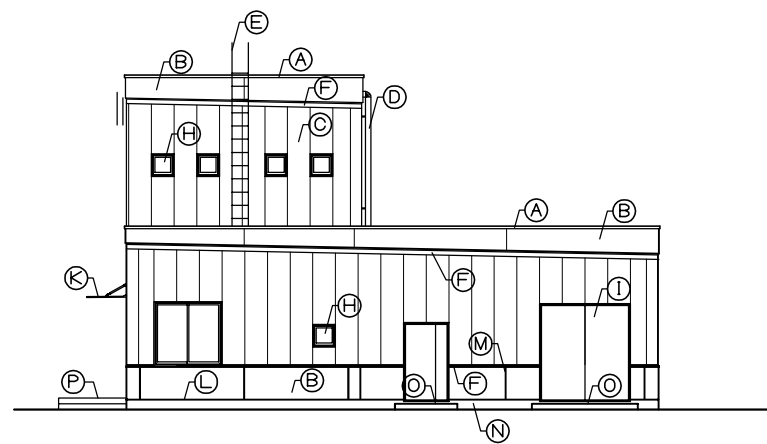


水槽平面図

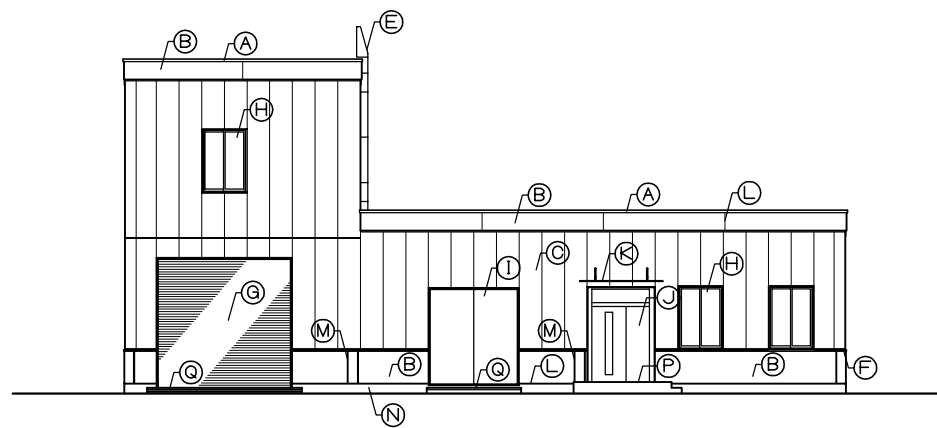


2階平面図

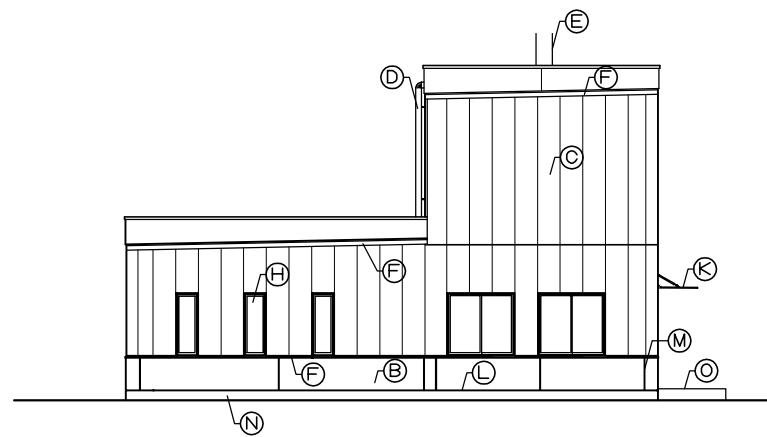
工事名	西紋別地区広域ごみ処理施設 最終処分場建設工事		
図面名	浸出水処理施設 平面図		
作成年月	平成23年12月		
縮尺	1:100	図面番号	9
発注者	西紋別地区環境衛生施設組合		
担当部局	ごみ処理施設整備推進室		



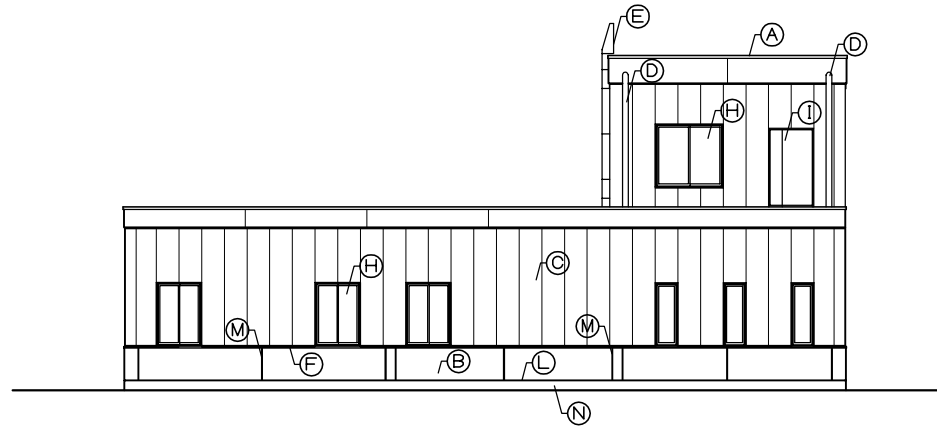
東 立面図



南 立面図

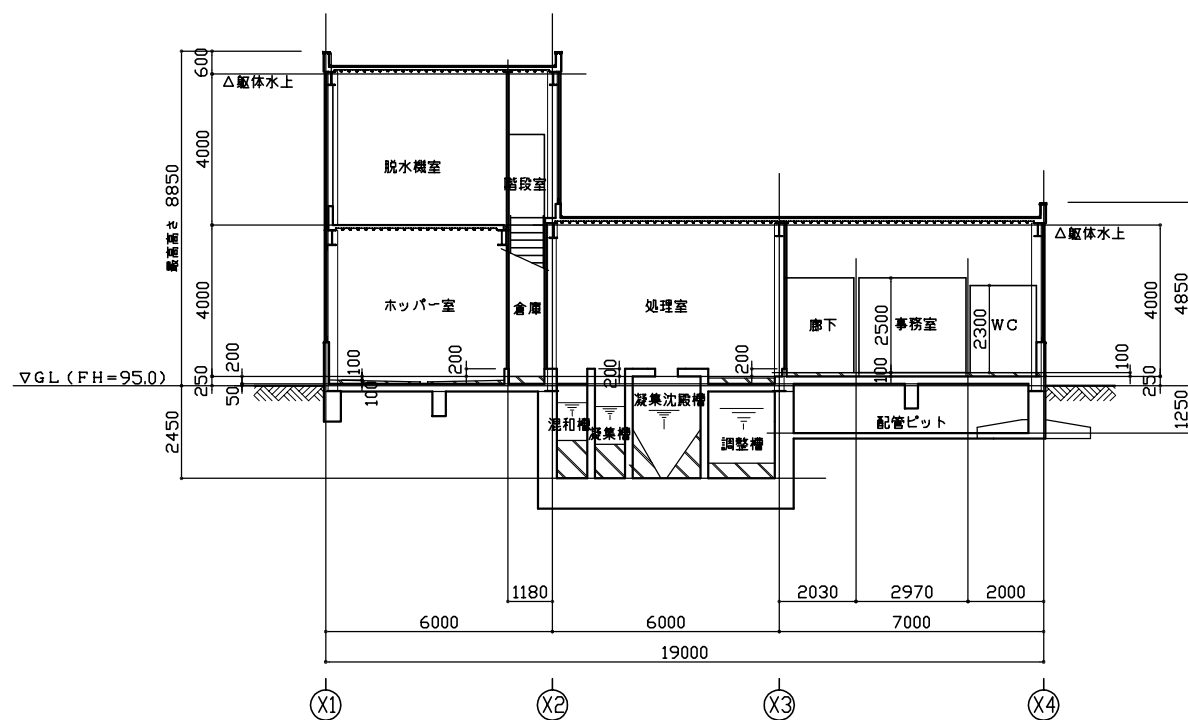


西 立面図

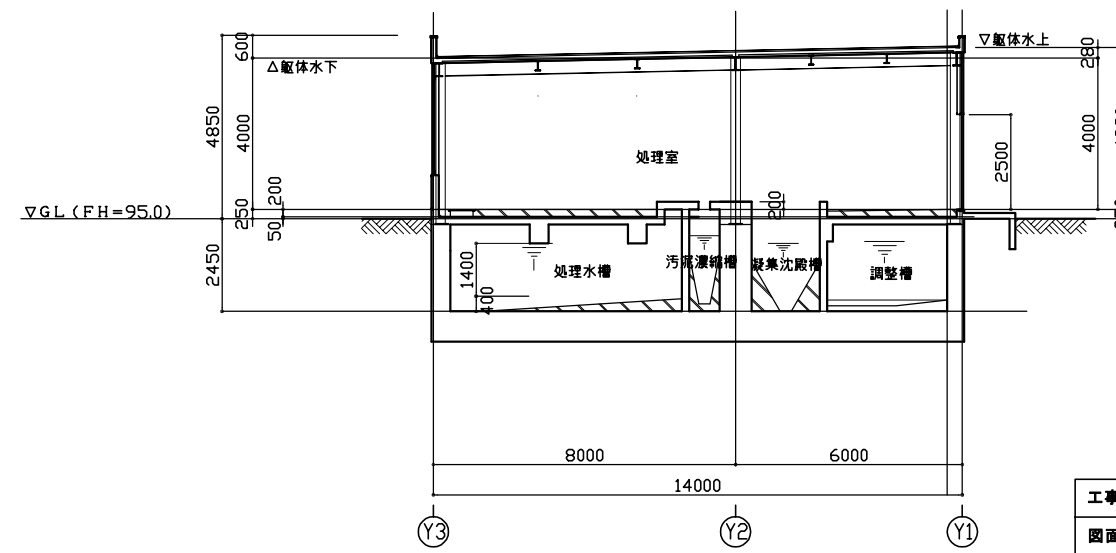


北 立面図

(A)	アルミ製笠木w=200
(B)	コンクリート打放し (B) の上防水形複層塗材E
(C)	押出成型セメント板 t=60の上複層塗材RE
(D)	縦樋SGP φ100 (ガラスウール電気ヒーター付ステンレスラッキング巻)
(E)	スチール製タラップ (溶融亜鉛メッキ)
(F)	水切金物 (フッ素樹脂鋼板 t=1.0曲げ加工W=100)
(G)	鋼製電動重量シャッター
(H)	アルミ製サッシ
(I)	鋼製フラッシュ扉
(J)	上部F1X窓付鋼製親子開きフラッシュ扉
(K)	アルミ製庇 (既製品)
(L)	打継目地
(M)	誘発目地
(N)	打放しコンクリート
(O)	コンクリート直均し
(P)	150角磁器タイル (耐凍害・防汚再生材使用)
(Q)	コンクリート直均し (先端ステンレスL=50×50×4)

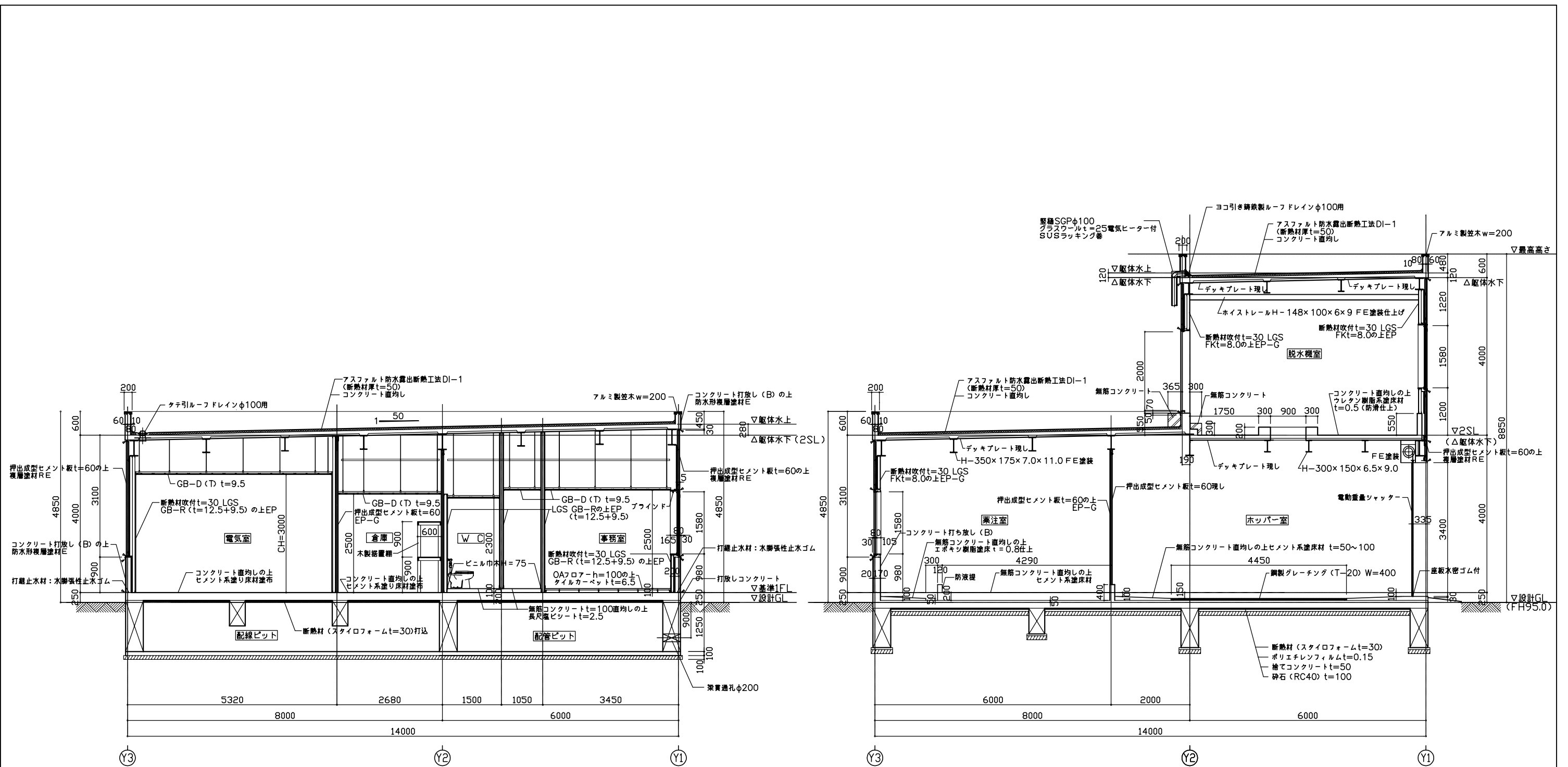


A-A 断面図



B-B 断面図

工事名	西紋別地区広域ごみ処理施設 最終処分場建設工事		
図面名	浸出水処理施設 立・断面図		
作成年月	平成23年12月		
縮尺	1:100	図面番号	10
発注者	西紋別地区環境衛生施設組合		
担当部署	ごみ処理施設整備推進室		



* 基準 1 F L = GL+250= FH95.25

工事名	西紋別地区広域ごみ処理施設 最終処分場建設工事		
図面名	浸出水処理施設 矩計図		
作成年月	平成23年12月		
縮尺	1:50	図面番号	11
発注者	西紋別地区環境衛生施設組合		
担当部署	ごみ処理施設整備推進室		